



IL CATALOGO PIÙ PULITO DI SEMPRE.

**THE CLEANEST
GENERAL CATALOGUE EVER.**

2018



Con **Fai p air technologies** si è dato vita ad una filosofia d'offerta che apre nuove opportunità al distributore e all'installatore più attenti.

Grazie al know-how produttivo di grande livello, **Faip air technologies** dispone di una gamma di aspiratori professionali progettati e realizzati per fornire una risposta mirata ad ogni tipo di applicazione.

Dall'utilizzo domestico all'impiego professionale **Faip air technologies** offre la soluzione ottimale per soddisfare ogni esigenza di pulizia, dai grandi ambienti alle attività produttive, ma anche come supporto nelle quotidiane operazioni dell'installatore.

Le certificazioni dei processi produttivi e dei prodotti stessi offrono a qualsiasi tipo di utilizzatore standard di sicurezza e funzionamento sempre all'avanguardia.

Il sistema d'aspirazione centralizzato **Faip air technologies** è in grado di offrire all'utente le più alte prestazioni per garantire un ambiente sano, privo di inquinanti, evitando il ricircolo di micropolvere nociva nell'aria. La semplicità di utilizzo e la silenziosità di questo impianto permettono il suo impiego in ogni tipologia di costruzione, semplificando la vita di chi la abita.

La potenza delle centrali aspiranti **Faip air technologies** consente prestazioni elevatissime con il minimo ingombro sia negli edifici residenziali sia nel settore terziario, riducendo inoltre drasticamente i tempi di pulizia.

With **Faip air technologies** has seen the light a new philosophi of products for cleaning.
It opens new opportunities for the best distributors and installers.

Thanks to a top-level know-how, **Faip air technologies** is able to present a range of professional vacuum units designed and manufactured to provide a targeted answer to all types of applications. Whether for home or professional use **Faip air technologies** offers the ideal solutions to cater for all cleaning requirements, from large environments to production activities, but also in support of daily installation operations.

The certification of production processes and the products themselves provide any type of user with the very highest standards of safety and performances.



app

Mobile Solution



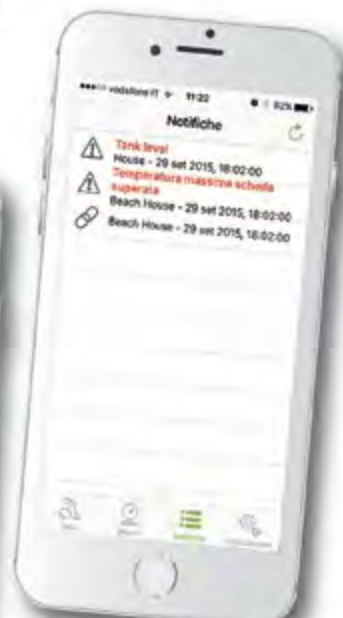


Scarica l'applicazione
per ottenere l'estensione della garanzia.

Download the app
to get the warranty.

BE THE ONE

Visualizza in tempo reale i valori di funzionamento
Status of yours central vacuum cleaner



LINEA HOME & HOME PLUS



CE04 / CE02

EVA 2.0
EVA EASY

POTENZA MAX
POWER MAX

1900 w

DEPRESSIONE
MBAR

3000
mmH₂O

PORTATA D'ARIA
AIR-FLOW

260 m³/h

CAPACITÀ FUSTO
TANK CAPACITY Lt.

11

CARATTERISTICHE ESCLUSIVE

- ▶ REVERSIBILE
- ▶ COMPATTA
- ▶ SILENZIOSA
- ▶ POSSIBILITÀ DI INCASSO

EXCLUSIVE CHARACTERISTICS

- ▶ REVERSIBLE
- ▶ COMPACT
- ▶ SILENT
- ▶ FLUSH WITH THE WALL INSTALLATION



PANNELLO DI CONTROLLO
CHECK PANEL



CORPO FILTRANTE
CARTRIDGE FILTER



MOTORE THRU FLOW
THRU FLOW MOTOR



PRESA DI SERVIZIO
INLET ON BOARD

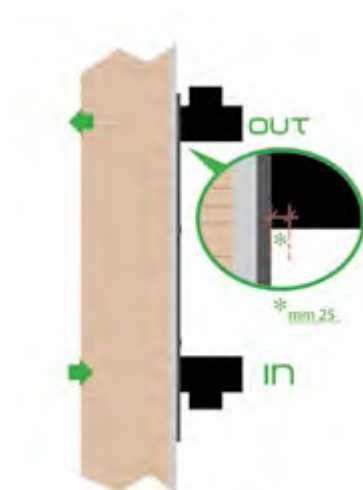


CE04 / CE02

ESEMPI DI INSTALLAZIONE / EXAMPLES OF INSTALLATION

Senza tubazioni e senza
cavi elettrici a vista

Without visible pipes
and cables



Su predisposizione esistente

Installed on existing installation



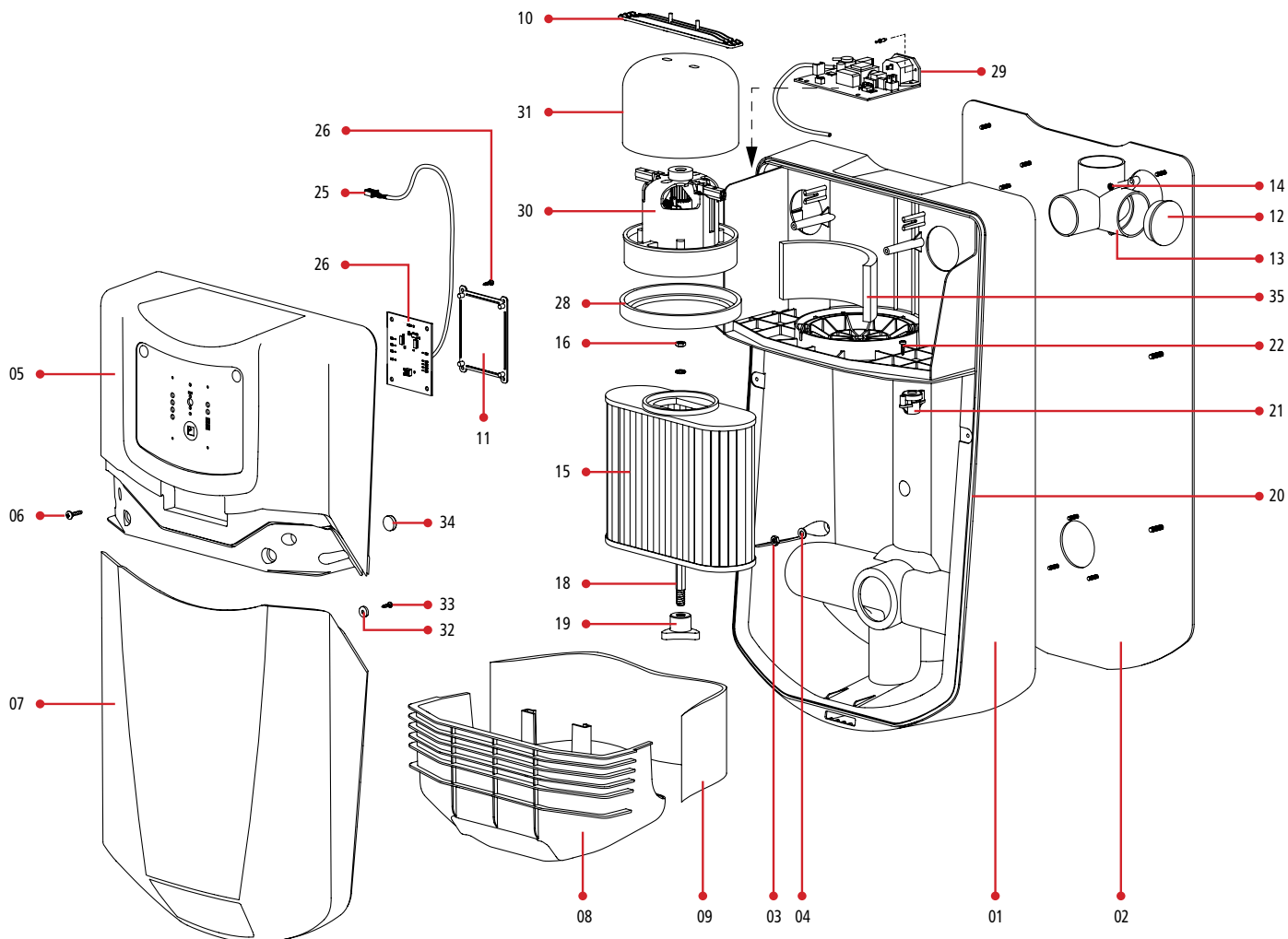
Ad incasso "filo muro"
con controcassa in acciaio
verniciabile

Flush with painted steel



CE04 / CE02

COMPONENTI COSTRUTTIVI / CONSTRUCTIVE COMPONENTS



pos.	ref.	descrizione	REF. EVA	n°
1	21184GR	BASAMENTO CENTR.EVA Faip RAL7022		1
2	21257	PIASTRA MURO CENTR. EVA Faip		1
3	1003	DADO M 6 UNI 5588		4
4	1052	RONDELLA PIANA M 6 UNI 6592		4
5	21185BI	COFANO CENTR. EVA Faip BI RAL 9001		1
6	1006	VITE PFU TMT PHL 5X20 ZN NERA P/R		4
7	21186BI	SPORTELLO CENTR. EVA Faip		1
8	21187NE	SUPPORTO SACCHETTO CENT. EVA Faip		1
9	21256-1	FILTRO CARTA MICROFIBRA CENTR EVA		5
10	21244NE	FERMAMOTORE CENTR. MURO EVA NERO		1
11	21245NE	SPORTELLO BLOCCA SCHEDA EVA Faip		1
12	21255NE	TAPPO MANICOTTO 3 VIE CENTR. EVA		5
13	21254NE	MANICOTTO 3 VIE CENTR. EVA Faip		2
14	1854	DADO M 4 UNI 5588		5
15	CF03PE	CARTUCCIA POLY CENTR.EVA MOD.Faip		1
16	1003	DADO M 6 UNI 5588		1
17	1349	RONDELLA DENTELLATA M6 UNI 8842		1
18	21247	BARRA FILETESAG M6/M10 L=201 ZINC		1
19	1732	VOLANTINO M 10 "F" 3 PUNTE		1

pos.	ref.	descrizione	REF. EVA	n°
20	21248	OR SPUGNA CR 55/60 D.3 AL MT		3
21	7750/2	VALVOLA DI MASSIMA DEPRESSIONE (2)		1
22	2680	VITE TC POZ 4X15 AC ZN NERA		2
23	21249	RIVETTO PLAST TRM-6 D.3		2
24	7604	TUBO PVC D. 5 X 3 PER SPIA LUMINOSA		1
25	20384/105C	CABLAGGIO VISUAL DOM PL C/LUN 105°C		1
26	7783	SCHEDA ELETTRONICA VISUAL DOMUS P		1
27	1059	VITE TC CROCE 3,9X13 BZ ZN NERA		4
28	7636	GUARNIZIONE AD L D.139 H=5,5		1
29	20596/MED	CE04 - SCHEDA ELETT. CENTRAL.		1
	20596/LOW	CE02 - SCHEDA ELETT. CENTRAL.		1
30	7717 D139	CE04.W CE04 CE02 - MOTORE		1
31	21250	CALOTTA SILENZ. MOT. GLOBAL		1
32	21251	MAGNETE D.13X3 FORO 4 TS		2
33	1067	VITE AUT.TS PHL 3,5X13 INOX		2
34	21252	INSERTO METALLICO D.18X5		2
35	7269 AU	FILTRO FONO AU 820X70 AD		1



CE07

I.VAC.2.0

POTENZA MAX
POWER MAX

1900 W

DEPRESSIONE
MBAR

3700
mmH₂O

PORTATA D'ARIA
AIR-FLOW

195 m³/h

CAPACITÀ FUSTO
TANK CAPACITY Lt.

28

CARATTERISTICHE ESCLUSIVE

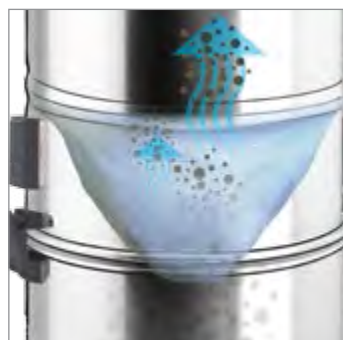
- ▶ TRIPLA FILTRAZIONE
- ▶ REVERSIBILE
- ▶ NUOVO DESIGN
- ▶ PRESA A BORDO

EXCLUSIVE CHARACTERISTICS

- ▶ TRIPLE FILTRATION
- ▶ DOUBLE INTAKE
- ▶ NEW DESIGN
- ▶ SOCKET ON BOARD



PANNELLO DI CONTROLLO
CHECK PANEL



FILTRO SELF CLEANING
SELF CLEANING FILTER



MOTORE TRISDADIO BY PASS
THREE STAGE BY PASS MOTOR



PRESA DI SERVIZIO
INLET ON BOARD

DATI TECNICI

Codice		CE07
Pannello di controllo / Check panel		V
Scheda elettronica / Electronic plate		3.0
Motore / Motor		BY PASS
Potenza / Power	w	1700/1900
Voltaggio / Voltage	v	220/240
Air-watt		595
Depressione / Waterlift	mm H ₂ O	3700
Portata d'aria / Airflow	m ³ /h	195
Capacità fusto / Tank capacity	l	28
Rumore / Sound Pressure Level	dB(A)	55
Dimensioni / Dimensions (ØxH)	mm	320 x 1050
Peso / Weight	Kg	18
Punti presa / Inlets max		1/18

ACCESSORI IN DOTAZIONE / STANDARD EQUIPMENT

SF030T.5

SACCO FILTRANTE
FILTER BAG

X 5

SF030P

FILTRO SELF CLEANING
SELF CLEANING FILTER

ZZ.STAF

STAFFA DI FISSAGGIO A MURO
FIXING PLATE

ACCESSORI OPZIONALI / OPTIONAL ACCESSORIES

SF030T

SACCO FILTRANTE 10 PZ.
FILTER BAG 10 PCS

X 10

RC006

MODULO WI-FI
WIFI CONNECTION

CF021

KIT FILTRO A CARTUCCIA
KIT CARTRIDGE FILTER

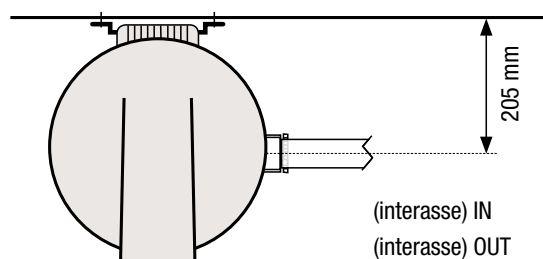
CF022

FILTRO A CARTUCCIA
FILTER CARTRIDGE

CY001

CONO PER CICLONE
CONE FOR CYCLONE

X 2





CE07

CONFIGURAZIONE CENTRALE / CONFIGURATION OF THE UNIT

REVERSIBILE
REVERSIBLE



PRESA A BORDO
INLET ON BOARD



SISTEMI DI FILTRAZIONE ALTERNATIVO / ALTERNATIVE FILTRATION SYSTEM

DUAL CYCLONE
DUAL CYCLONE



ORDINARE / ORDER: CF021 + CY001

SELF CLEANING E SACCO FILTRANTE*
SELF CLEANING AND FILTER BAG



STANDARD

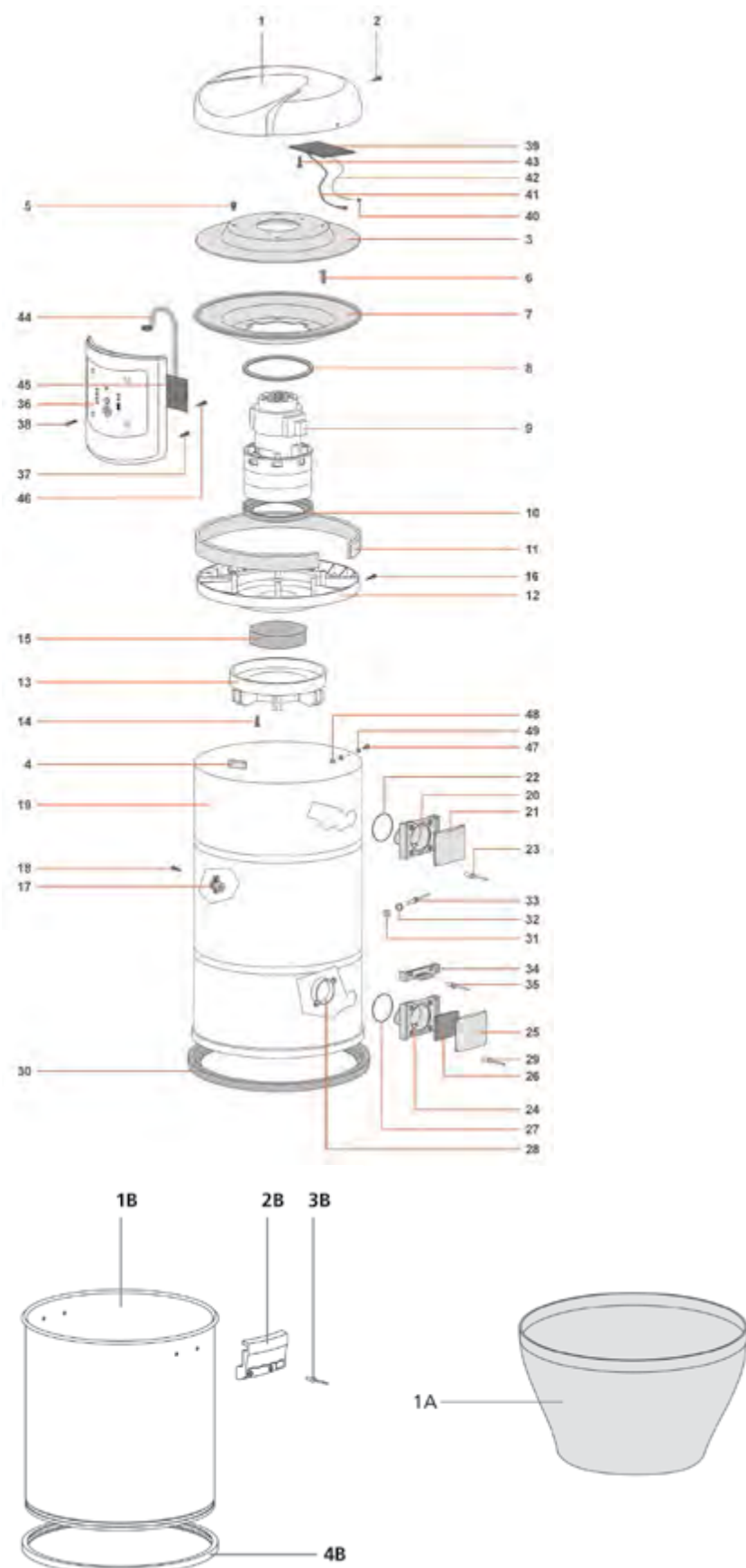
CARTUCCIA E SACCO FILTRANTE
CARTRIDGE FILTER AND FILTER BAG



CF021

CE07

COMPONENTI COSTRUTTIVI / CONSTRUCTIVE COMPONENTS



REF. CE07			
pos.	ref.	descrizione	n°
1	MPVR11681	COPERCHIO CENTRALE INOX 500 G6	1
2	VTVT01193	VITE ATF TC PHL 3,5X16 ZNB UNI6954	4
3	MPVR09463	PARETE DI SEP.HTA-I TANGENZIALE	1
4	GUVR00501	GUARNIZIONE 15X4 ADESIVA AL METRO	1
5	VTVR00376	RIVETTO PLAST SR-6060B D.6,1	4
6	VTVT71971	VITE PAT TMT PHL 5X35 ZN NERA	4
7	PMVR03833	SEPARATORE FERMAMOTORE HTA-I B C/G	1
8	GUVR00437	ANELLO GUARNIZIONE SUP. MOTORE	1
9	MOM000422	MOT.BT302 1500W 220/240 50/60	1
10	GUGO28683	GUARNIZIONE A L S/F H=5,5	1
11	ITSO00096	FILTRO FONOASSORBENTE 880X60X10	1
12	MPVR08144	BASAMENTO CENTRALE INOX 500 NE	1
13	MPVR28830	CESTELLO TENDIFILTRO P.	1
14	VTVT71971	VITE PAT TMT PHL 5X35 ZN NERA	4
15	FTDP28691	FILTRO PPI/45 D.115	1
16	VTVT01261	VITE ATF TC PHL 3,5X16 ZNB UNI6954	2
17	VVSC00059	VALVOLA DI MASSIMA DEPRESSIONE (2)	1
18	VTVT72114	VITE TC POZ 4X15 AC ZN NERA	2
19	LAFN11184	CORPO CENTR.NX 500 3ST H=675 3B CE.07	1
20	MPVR11716	BOCCHETTONE Faip C/DEFLETTORE NE	1
21	MPVR11712	SPORTELLO PER BOCCHETTONE Faip NE	1
22	GUGO00338	OR TENUTA FUSTO	1
23	VTVR00394	RIVETTO 5X11 NERO	4
24	MPVR11716	BOCCHETTONE Faip C/DEFLETTORE NE	2
25	MPVR11712	SPORTELLO PER BOCCHETTONE Faip NE	2
26	GUVR00462	GUARNIZIONE ADESIVA 55X55X5	2
27	GUGO00338	OR TENUTA FUSTO	2
28	MPVR11832	ANELLO RIVETTATO BOCCHETTONE Faip	2
29	VTVR00396	RIVETTO 4,8X17 NERO	8
30	GUVR00460	GUARNIZIONE INF. CORPO CENTR: Faip	1
31	VTDD00222	DADO M 6 UNI 5588	2
32	VTRS00437	RONDELLA GREMBIALINA D.5,5X20X1,5	2
33	VTVR71992	RIVETTO 4,8X20	2
34	MPVR11714	GANCIO Faip CORPO CENTRALE NE	2
35	VTVR00394	RIVETTO 5X11 NERO	4
36	MPVR11682	FRONTALINO Faip Evv NE AU	1
37	VTVT71960	VITE PAT TMT PHL 5X14 ZN NERA P/R	1
38	VTVT01193	VITE PAT TMT PHL 5X15 ZN NERA	4
39	MECE00751	SCHEDA WI-FI/2.0-	1
40	FSVR00147	FASCETTA STRINGITUBO D.5 MONO LOBO	1
41	MEVR02394	SONDA TERMICA	1
42	TBBP00547	TUBO PVC D.5X3 CM46 X SPIA LUMINOSA	1
43	VTVT01193	VITE PAT TMT PHL 5X15 ZN NERA	3
44	MECB01940	CAVO WI-FI/2.0	1
45	MECE00750	PANNELLO WI-FI/2.0	1
46	VTVT01239	VITE TC CROCE 2,9X6,5 UNI 6954 "B"	4
47	VTVT01037	VITE TC CROCE M 4X8 UNI 7687	1
48	VTDD00232	DADO M 4 UNI 5588	1
49	VTRS00393	RONDELLA DENTELLATA M4 UNI 8842	2
1A	SF030P	FILTRO SELF CLEANING	1
1B	LAFN09838	FUSTO CENTR. 500 AISI 430 H=360 S/F	1
2B	MPVR11715	GANCIO FUSTO INFERIORE NE	2
3B	VTVR00394	RIVETTO 5X11 NERO	4
4B	MPVR08930	FASCIA ANTIURTO 500 GRIGIO 6000	1



CE06 / CE05 / CE03

HTA.I 2.0
HTA.I
HTA.I.B

POTENZA MAX
POWER MAX
1700 W

DEPRESSIONE
MBAR
3700
mmH₂O

PORTATA D'ARIA
AIR-FLOW
170 m³/h

CAPACITÀ FUSTO
TANK CAPACITY Lt.
28

CARATTERISTICHE ESCLUSIVE

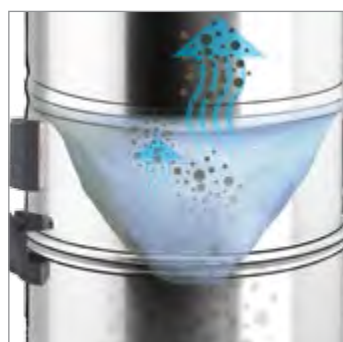
- ▶ FILTRAZIONE "SELF-CLEANING"
- ▶ AGGANGIO RAPIDO
- ▶ MANIGLIA ERGONOMICA
- ▶ REVERSIBILITÀ

EXCLUSIVE CHARACTERISTICS

- ▶ "SELF CLEANING" FILTER
- ▶ QUICK FASTENING
- ▶ ERGONOMIC HANDLE
- ▶ DOUBLE INTAKE



PANNELLO DI CONTROLLO
CHECK PANEL



FILTRO SELF CLEANING (CE06 / CE05)
SELF CLEANING FILTER (CE06 / CE05)



MOTORE TRISDADIO BY PASS
THREE STAGE BY PASS MOTOR



MANIGLIA ERGONOMICA
ERGONOMIC HANDLE

DATI TECNICI

Codice		CE06	CE05	CE03
Pannello di controllo / Check panel		V	X	X
Scheda elettronica / Electronic plate		2.0	EASY	EASY
Motore / Motor		BY PASS	BY PASS	BY PASS
Potenza / Power	w	1500 - 1700	1500 - 1700	1500 - 1700
Voltaggio / Voltage	v	220/240	220/240	220/240
Air-watt		565	565	565
Depressione / Waterlift	mm H ₂ O	3700	3700	3700
Portata d'aria / Airflow	m ³ /h	170	170	170
Capacità fusto / Tank capacity	l	28	28	28
Rumore / Sound Pressure Level	dB(A)	55	55	55
Dimensioni / Dimensions (ØxH)	mm	320 x 1050	320 x 1050	320 x 840
Peso / Weight	Kg	18	18	16
Punti presa / Inlets max		1 - 16	1 - 16	1 - 10

ACCESSORI IN DOTAZIONE / STANDARD EQUIPMENT

SF030P (CE06 / CE05)
 FILTRO SELF CLEANING
 SELF CLEANING FILTER



ZZ.STAF
 STAFFA DI FISSAGGIO A MURO
 FIXING PLATE



CF03PN (CE03)
 FILTRO CARTUCCIA
 FILTER CARTRIDGE



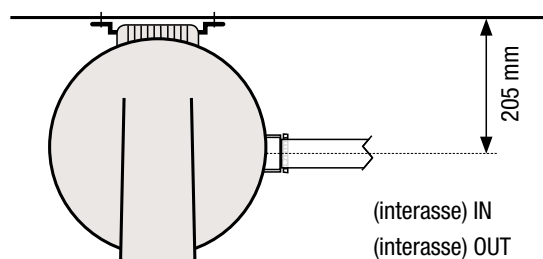
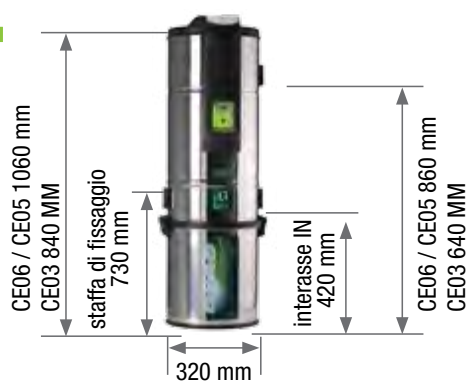
ACCESSORI OPZIONALI / OPTIONAL ACCESSORIES

SF030T
 SACCO FILTRANTE
 FILTER BAG



X 10

RC005
 KIT TUBO ELETTRIFICATO WIRELESS
 KIT FOR WIRELESS HOSE





CE10 / CE08

HTA 2.0
HTA EASY

POTENZA MAX
POWER MAX
1900 W

DEPRESSIONE
MBAR
3000
mmH₂O

PORTATA D'ARIA
AIR-FLOW
260 m³/h

CAPACITÀ FUSTO
TANK CAPACITY Lt.
25

CARATTERISTICHE ESCLUSIVE

- ▶ SILENZIOSA
- ▶ EFFICIENTE
- ▶ DOPPIA FILTRAZIONE

EXCLUSIVE CHARACTERISTICS

- ▶ SILENT
- ▶ EFFICIENT
- ▶ DOUBLE FILTRATION



GANCI FLESSIBILI
EXTREMELY FLEXIBLE



MOTORE THRU FLOW
THRU FLOW MOTOR



DOPPIA FILTRAZIONE
DOUBLE FILTRATION



PANNELLO DI CONTROLLO
CHECK PANEL

DATI TECNICI

Codice		CE10	CE08
Pannello di controllo / Check panel		V	X
Scheda elettronica / Electronic plate		2.0	EASY
Motore / Motor		THRU FLOW	THRU FLOW
Potenza / Power	w	1700/1900	1700/1900
Voltaggio / Voltage	v	220/240	220/240
Air-watt		685	685
Depressione / Waterlift	mm H ₂ O	3000	3000
Portata d'aria / Airflow	m ³ /h	260	260
Capacità fusto / Tank capacity	l	25	25
Rumore / Sound Pressure Level	dB(A)	55	55
Dimensioni / Dimensions (ØxH)	mm	300 x 980	300 x 980
Peso / Weight	Kg	13	13
Punti presa / Inlets max		1/12	1/12

ACCESSORI IN DOTAZIONE / STANDARD EQUIPMENT

CF03PP

FILTRO A CARTUCCIA
CARTRIDGE FILTER



ZZ STAFF1

STAFFA DI FISSAGGIO A MURO
FIXING PLATE

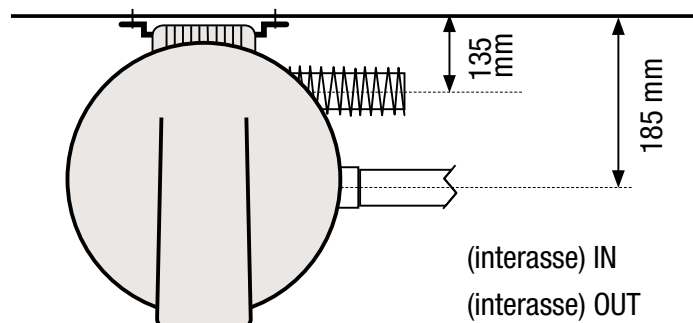
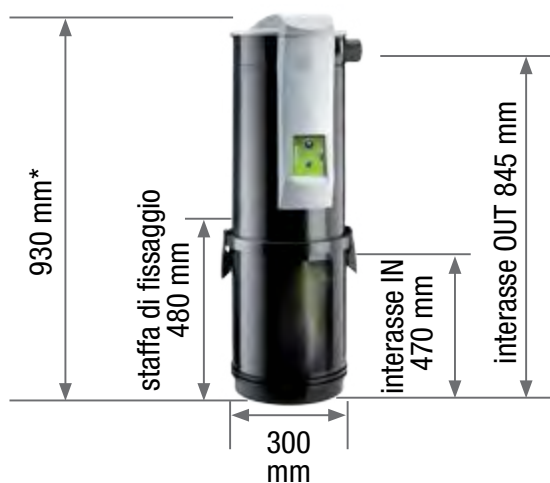


SF030T.5

SACCO FILTRANTE
FILTER BAG



X 5



ACCESSORI ACCESSORIES

KIT ACCESSORI DI PULIZIA / CLEANING ACCESSORIES KIT

APK24E.7 / APK24E.9 Kit Accessori Pulizia 7 mt. / 9 mt. / Cleaning Accessories Kit 7 m. / 9 m.



Borsa porta accessori
Bag for accessories



Lancia per angoli
Corner nozzle



Rivestimento protezione tubo m.7 / m.9
7 m. or 9 m. pipe protection cover



Spazzola multifunzione
Combined brush



Tubo flessibile m.7 / m. 9
elettrificato con regolatore di pressione
e tasto ON/OFF
7 m. or 9 m. ON/OFF flexible hose



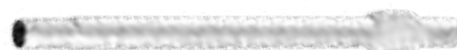
Gancio appenditubo
Tube hook



Spazzola per tappezzeria/materassi
Brush for upholstery/mattress



Spazzola per spolverare
Dusting brush



Prolunga telescopica in alluminio
Aluminium telescopic extension

APK24E Kit accessori pulizia / Cleaning Accessories Kit



Borsa porta accessori
Bag for accessories



Lancia per angoli
Corner nozzle



Spazzola per pavimento
Brush for floor



Tubo flessibile m.7 elettrificato con
regolatore di pressione e tasto ON/OFF
7 m. ON/OFF flexible hose



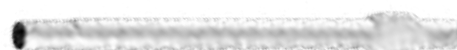
Gancio appenditubo
Tube hook



Spazzola per tappezzeria/materassi
Brush for upholstery/mattress



Spazzola per spolverare
Dusting brush



Prolunga telescopica in alluminio
Aluminium telescopic extension

APK24B Kit accessori pulizia base / Base Cleaning Accessories Kit



Spazzola per pavimento
Floor brush



Lancia per angoli
Corner nozzle



Raccordo tubo-presa con anello attivatore
Chromed tube-inlet connection



Raccordo curvo plastico
con regolatore di pressione
Plastic bend connection with
pressure regulator



Tubo flessibile lunghezza mt. 7
7 m. flexible hose



Gancio appenditubo
Tube hook



Spazzola per tappezzeria/materassi
Brush for upholstery/mattress



Spazzola per spolverare
Dusting brush



Prolunga telescopica in plastica
Plastic telescopic extension

SPAZZOLE STANDARD / STANDARD BRUSHES

APS40
Combinata pavimento - tappeto - parquet
Combined brush for floor-carpet-wooden floor



APS40R
Ricambio piastra feltro per combinata APS40
Spare plate for wooden floors brush



APS41
Combinata pavimento - tappeto - moquette
Combined brush for floor-carpet



APS41N
Spazzola multifunzione
Combined brush



APS42
Spazzola per angoli
Corner nozzle



APS43
Spazzola per tappezzeria/materassi
Brush for upholstery/mattress



APS44
Spazzola per spolverare
Dusting brush



APS45
Spazzola per calorifero
Heater brush



SETOLE NATURALI e SPECIALI / NATURAL BRISTLES and SPECIAL

APS46M
Spazzola con collo in metallo
Natural bristles brush without wheels cm.25
(metal neck)



APS80N
Spazzola cm. 25
Natural bristles brush without wheels cm.25



APS86N
Spazzola con ruote cm. 30
Natural bristles brush with wheels cm.30



APS84N
Spazzola con ruote cm. 35
Natural bristles brush with wheels cm.35



APS49
Spazzola con setole asimmetriche
Halfway horse hair without wheels



APS51
Spazzola triangolare
Triangular brush with natural bristles



APS42S
Lancia flessibile per angoli
Flexible corner nozzle



APS54
Spazzola batti tappeto
Carpet cleaner brush



APS70
Spazzola per spolverare il pavimento
Soft brush for wooden floors



APS55
Spazzola per abiti
Brush for clothes



APS47
Spazzola con spatola in gomma per liquidi
Brush - with rubber for liquid



APS46
Spazzola per pavimento
Brush - floor brush



ACCESSORI DI PULIZIA / CLEANING ACCESSORIES

APT00
Tubo flessibile sfuso (pz al m.)
Hose roll (20 mt. MAX)



APT07 / APT09
Tubo flessibile m. 7 o m. 9 completo di raccordi e regolatore di pressione.
7 m. or 9 m. flexible hose with connetions



APT07E / APT09E
Tubo flessibile m. 7 o m. 9 elettrificato con regolatore di pressione e tasto ON/OFF
7 m. or 9 m. ON/OFF flexible hose



APC32
Raccordo curvo cromato con regolatore di pressione
Chromed bend connection with pressure regulator



APP32T
Prolunga telescopica in alluminio
Aluminium telescopic extention



APP32
Coppia diprolunghe fisse cromate
Pair of fixed chromed extentions



APC33
Raccordo curvo plastico con regolatore di pressione
Plastic bend connetion with pressure regulator



APP33T
Prolunga telescopica in plastica
Plastic telescopic extention



AP021
Raccordo tubo - presa
Tube-inlet connetion



AP022
Raccordo tubo - presa conduttore
Chromed tube-inlet connetion



AP020P
Manicotto prolungamento tubo flessibile
Sleeve for flexible hose extention



APB11
Borsa porta accessori
Bag for accessories



APG01
Cestello porta accessori e gancio appenditubo
Accessories basket



APG03
Salva oggetti universale
Universal collector



APF10
Fascia stringitubo con velcro
Tube clamp with velcro



APG02
Gancio appenditubo in PVC
Tube hook



AP07C / AP09C
Rivestimento protezione tubo m. 7 / m. 9
7 m. or 9 m. pipe protection cover



APO61
Separatore liquidi / cenere in acciaio l. 20 con tubo, accessori e spazzola
20 l. steel liquid separator with accessories



APO62
Separatore liquidi in plastica l. 16 completo di tubo, accessori e spazzola
Plastic 16 l. liquid separator with accessories





+ EFFICIENCY
+ PERFORMANCE
+ FILTRATION
+ SILENT

PRESE ASPIRANTI VACUUM SOCKETS

PRESE ASPIRANTI / VACUUM SOCKETS

DYNAMIC Presa aspirante semiautomatica Semi automatic vacuum sockets



GO AIR Presa aspirante automatica Automatic vacuum sockets



CONTROPRESA

CP032C Contropresa raccordo curvo
Countersocket with curve connection

CP032D Contropresa raccordo dritto
Countersocket with straight connection



MULTIFIT

Preso aspirante
MULTIFIT socket



SUPPORTO

Per installazione placca
Adaptors for plates

RP032 Prolungamento per presa
Extention for sockets



Telaio da utilizzare

	BIANCO WHITE	NERO BLACK	AVORIO IVORY	GRIGIO CHIARO LIGHT GREY	GRIGIO SCURO DARK GREY	GRIGIO TECH TECH GREY	BIANCO LUCIDO GLOSSY WHITE	Telaio da utilizzare
DYNAMIC	PA01B	PA01G	PA01A	PA01GC	PA01GS	PA01GT	PA01BL	
GO AIR	PA02B	PA02G	PA02A	PA02GC	PA02GS	PA02GT	PA02BL	

B-TICINO LIVING INTERNATIONAL		X						A
B-TICINO AXOLUTE				X	X			B
B-TICINO AXOLUTE WHITE SOLUTION							X	B
B-TICINO MATIX	X							A
B-TICINO LIGHT	X							A
B-TICINO LIGHT TECH						X		A
GEWISS CHORUS	X	X		X				A
LEGRAND VELA	X	X						A
VIMAR EIKON	X	X		X				A
VIMAR PLANA	X							A
VIMAR IDEA		X						B
B-TICINO AXOLUTE AIR	X				X	X	X	C
B-TICINO LIGHT AIR	X	X				X	X	C
VIMAR EIKON EVO				X	X		X	A
AVE SISTEMA 45			X					B

PRESE E CONTROPRESE PER APPLICAZIONI SPECIALI VACUUM SOCKETS AND COUNTERSOCKETS

PA060

Presa aspirante semiautomatica quadrata bianca
Square semi automatic inlet valve (white)



CPQ32D

Contropresa da incasso raccordo diritto per PA060
Straight mounting plate for PA060



CPQ32C

Contropresa raccordo curvo per PA060
Mounting plate for PA060



PA061

Presa aspirante quadrata a pavimento in inox
Square stainless steel inlet valve for floor



CP040PD

Contropresa raccordo dritto per PA061
Straight mounting plate for PA061



CP040PC

Contropresa raccordo curvo per PA061
Mounting plate for PA061



PA038 Presa aspirante a battiscopa nera / Black vacpan

PA039 Presa aspirante a battiscopa bianca / White vacpan

PA040 Presa aspirante a battiscopa silver / Silver vacpan



GR350

Raccordo flessibile per collegamento presa a battiscopa
Flexible connection for vacpan



PA035

Presa aspirante automatica di servizio
Automatic service inlet valve



PA036 Presa aspirante industriale in moplen Ø 32

Industrial moplen inlet valve d. 32 mm

PA046 Presa aspirante industriale in moplen Ø 40

Industrial moplen inlet valve d. 40 mm

PA037 Presa asp. industriale moplen con microinterruttore Ø 32

Industrial moplen inlet valve + switch d.32 mm

PA047 Presa asp. industriale moplen con microinterruttore Ø 40

Industrial moplen inlet valve + switch d.40 mm



PA034

Presa aspirante di servizio
Service inlet valve



PRESE E CONTROPRESE PER APPLICAZIONI SPECIALI

VACUUM SOCKETS AND COUNTERSOCKETS

PA065
Preso aspirante bianca 90x90 mm
White inlet valve 90x90mm



PA065GC
Preso aspirante silver 90x90mm
Silver inlet valve 90x90 mm



PA065T
Cornice per PA065
Plate for PA065



CP060PD
Contropresa per PA065 e PA066
Mounting plate for PA065 and PA066



PA066
Preso aspirante bianca 110x75mm
White socket 110x75mm



PA066G
Preso aspirante NERA 110x75 mm
Black socket 110x75mm



PA068
Preso aspirante quadrata 80x80 mm
Square white socket 80x80mm



CP080PD
Contropresa per PA068
Mounting plate



PA069 Preso aspirante Bianco / White socket
PA069N Preso aspirante Nero / Black socket
PA069S Preso aspirante Silver / Silver socket



CP090F Contropresa per PA069 per pareti in legno
o cartongesso Ø 75 (parete chiusa)
Mounting plate for PA069



CP091F Contropresa per PA069 per pareti in legno
o cartongesso Ø 75 (parete aperta)
Mounting plate for PA069



PA067
Preso aspirante bianca con apertura centrale
Inlet valve white



RB080
Prolungamento per presa
Extension for sockets



CP070PD
Contropresa per PA067
Mounting plate for PA067





IMPIANTISTICA PIPINGS AND FITTINGS

RACCORDERIA E TUBAZIONI / PIPINGS AND FITTINGS

RC051 curva ø 50 45° MF
pvc curve ø 50 45° MF IIP

RC061 curva ø 63 45° MF
pvc curve ø 63 45° MF IIP

RC081 curva ø 80 45° MF
pvc curve ø 80 45° MF IIP

RC101 curva ø 100 45° MF
pvc curve ø 100 45° MF IIP



RC052 curva ø 50 45° FF
pvc curve ø 50 45° FF IIP

RC062 curva ø 63 45° FF
pvc curve ø 63 45° FF IIP

RC082 curva ø 80 45° FF
pvc curve ø 80 45° FF IIP

RC102 curva ø 100 45° FF
pvc curve ø 100 45° FF IIP



RM250 manicotto ø 50 con battente
sleeve ø 50 with stop

RM260 manicotto ø 63 con battente
sleeve ø 63 with stop

RM280 manicotto ø 80 con battente
sleeve ø 80 with stop

RM290 manicotto ø 100 con battente
sleeve ø 100 with stop



RY053 derivazione ø 50 45° FF
shunt ø 50 45° FF

RY063 derivazione ø 63 45° FF
shunt ø 63 45° FF

RY083 derivazione ø 80 45° FF
shunt ø 80 45° FF

RY103 derivazione ø 100 45° FF
shunt ø 100 45° FF



RY054 derivazione ø 50 45° MF
shunt ø 50 45° MF

RY064 derivazione ø 63 45° MF
shunt ø 63 45° MF

RY084 derivazione ø 80 45° MF
shunt ø 80 45° MF

RY104 derivazione ø 100 45° MF
shunt ø 100 45° MF



TB050 tubo ø 50 barre da 2m. (al m.)
pipe ø 50 / mt. 2 (al m.)

TB050-1 tubo ø 50 barre da 1,15m. (al m.)
pipe ø 50 / mt. 1,15 (al m.)

TB063 tubo ø 63 barre da 2m. (al m.)
pipe ø 63 / mt. 2 (al m.)

TB080 tubo ø 80 barre da 2m. (al m.)
pipe ø 80 / mt. 2 (al m.)

TB100 tubo ø 100 barre da 2m. (al m.)
pipe ø 100 / mt. 2 (al m.)



RA356 aumento ø 50F/63M conico eccentrico
increase ø 50/63 M tapered eccentric

RA368 aumento ø 63F/80M conico eccentrico
increase ø 63F/80M tapered eccentric

RA381 aumento ø 80F/100M conico eccentrico
increase ø 80F/100M tapered eccentric



RA358C aumento ø 50F/82 conico concentrico
increase ø 50F/82F tapered concentric

RA368C aumento ø 63F/82F conico concentrico
increase ø 63F/82F tapered concentric



TP500
Tappo ø 50 di chiusura
Cup ø 50

TP501 - TP601 - TP801 - TP901
Tappo ø 50 - 63 - 80 - 100 con vite per ispezione impianto
Cup ø 50 - 63 - 80 - 100



RACCORDERIA E TUBAZIONI / PIPINGS AND FITTINGS

RB070
Curva 45° M/F
Elbow 45° M/F



RB071
Curva 45° F/F
Elbow 45° M/F



RB072
Curva 90° lunga M/F
Sweep long elbow 90° M/F



RB073
Curva 90° lunga F/F
Sweep long elbow 90° F/F



RB074
Curva 90° corta
Short elbow 90° F/F



RB075
Manicotto M/M
Spigot coupling



RB076
Manicotto F/F
Stop coupling



RB079
Derivazione a Y 3 vie
45° double way



RB077
Derivazione Y 45°
45° single way shunt



RB078
Derivazione a Y 90°
90° sweep tee



RB086
Adattatore 2" - 50 mm.
Pipe adapter 2" - 50 mm.



RB081
Tappo di chiusura
Pipe cap



TB050-2
Tubo bianco 2" SP. MM 1,4 BARRE 115cm
Pipe (1,15 m.)



ACCESSORI IMPIANTISTICA / ACCESSORIES FOR INSTALLATION

GS360
portellino per sfiato aria
socket exhaust



CFR 50 collare fissaggio rapido ø 50
quick fastening collar ø 50
CFR 63 collare fissaggio rapido ø 63
quick fastening collar ø 63



RB082
collare di fissaggio
quick fastening collar



GP025 guaina preinfilata da mt. 25 (2x1)
prefitted wire 25 m. (2x1)
GP050 guaina preinfilata da mt. 50 (2x1)
prefitted wire 50 m. (2x1)
GP100 guaina preinfilata da mt. 100 (2x1)
prefitted wire 100 m. (2x1)



MA125 mastice per pvc gr. 125
glue for pvc 125 gr.
MA250 mastice per pvc gr. 250
glue for pvc 250 gr.
MA500 mastice per pvc gr. 500
glue for pvc 500 gr.



GG032 grasso scivolante per prese
confezione gr.150
Grease for sockets gr. 150



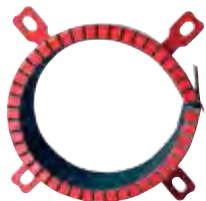
GD050 giunto di dilatazione ø 50
ø 50 expansion joint
GD063 giunto di dilatazione ø 63
ø 63 expansion joint



VS050 valvola sfera ø 50 / ø 50 ball valve
VS063 valvola sfera ø 63 / ø 63 ball valve
VS080 valvola sfera ø 90 / ø 90 ball valve
VS0100 valvola sfera ø 110 / ø 110 ball valve



MT050 manicotto tagliafiamma per tubo ø 50
flameproof sleeve for ø 50 pipe
MT063 manicotto tagliafiamma per tubo ø 63
flameproof sleeve for ø 63 pipe
MT080 manicotto tagliafiamma per tubo ø 80
flameproof sleeve for ø 80 pipe
MT0100 manicotto tagliafiamma per tubo ø 100
flameproof sleeve for ø 63 pipe



TT063 tagliatubo ø 63 max
pipe cutter ø 63 max
TT100 tagliatubo ø 100 max
pipe cutter ø 100 max



TTR63 rotella ricambio per tagliatubi TT063
spare wheel for pipe cutter ø 63 max
TTR10 rotella ricambio per tagliatubi TT0100
spare wheel for pipe cutter ø 100 max

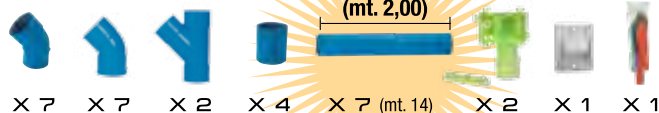


VT010 vuotometro prova impianti
vacuum meter



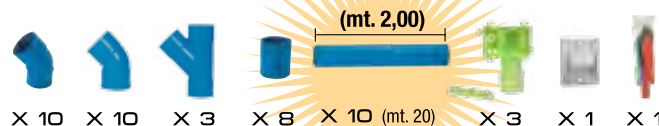
KIT IMPIANTISTICA / INSTALLATION KITS

MODULA^{KIT} 2 RK02ML
(Consigliato per max 90 mt / 90 square meters)



MODULA^{KIT} 3 RK03ML

(Consigliato per max 140 mt / 140 square meters)



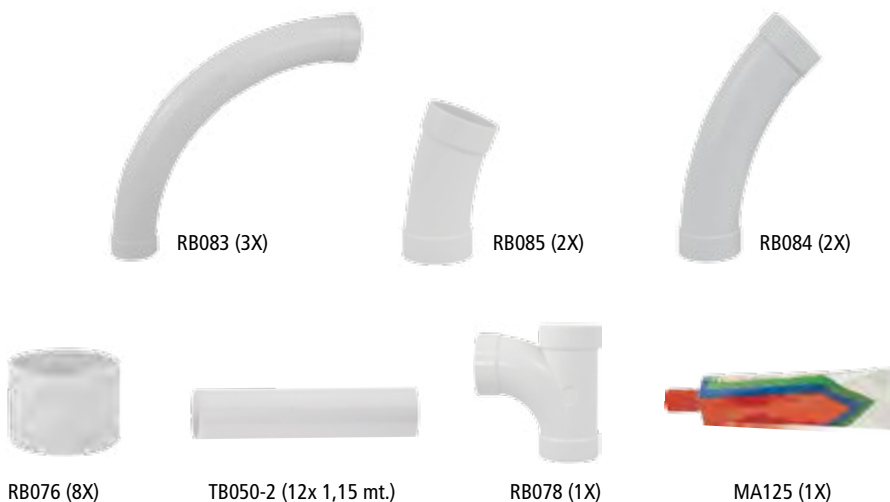
TUBO A SCOMPARSA / RETRACTABLE HOSE

RK015 Kit predisposizione tubo a scomparsa
Mounting kit for retractable hose

hiddenflex.



CP091PD (1X)



RB076 (8X)

RB083 (3X)

RB085 (2X)

RB084 (2X)

TB050-2 (12x 1,15 mt.)

RB078 (1X)

MA125 (1X)

PA091W Presa aspirante bianca per tubo retrattile.
White socket for retractable hose

PA091B Presa aspirante nera per tubo retrattile
Black socket for retractable hose

PA091S Presa aspirante silver per tubo retrattile
Silver socket for retractable hose



Accessori completamento kit tubo a scomparsa / Cleaning kit for retractable hose

APT09S
Tuboflex 9 mt. completo di raccordi
Flexible 9 mt. hose with connections

APT12S
Tuboflex 12 mt. completo di raccordi
Flexible 12 mt. hose with connections



APC34
Impugnatura per tubo a scomparsa
Handle for retractable hose



CP092PD
Prolunga per presa a scomparsa
Extend pipe retraflex



APK24.S
Kit accessori pulizia Cleaning accessorie kit

Spazzola per tappezzeria/materassi
Upholstery/mattress



Spazzola con ruote cm 30
Brush-horse hair with wheels cm 30



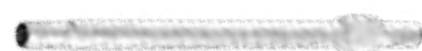
Spazzola per angoli
Brush - Corner nozzle



Spazzola per spolverare
Dusting brush



Prolunga telescopica in alluminio / Aluminium telescopic extension



SEZIONE TECNICA TECHNICAL SUPPORT

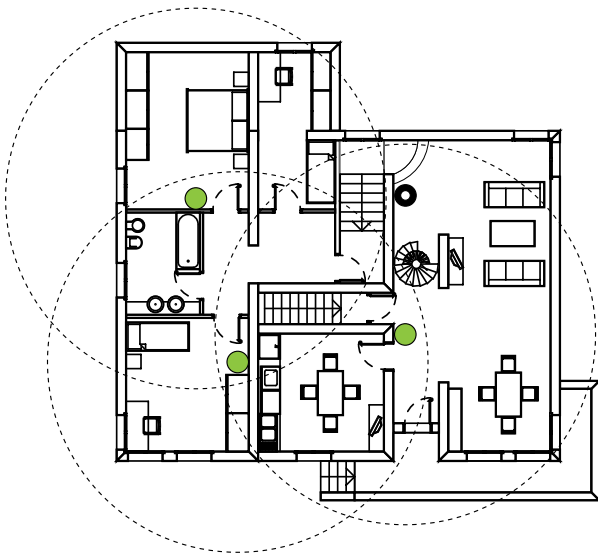


PROGETTAZIONE

Il giusto posizionamento delle prese aspiranti facilita le operazioni di pulizia da parte dell'utilizzatore, permette il raggiungimento di tutte le zone dell'edificio e con sente un risparmio di costi nella realizzazione dell'impianto.

POSITIONING THE VACUUM SOCKETS

By choosing the correct positions for the vacuum sockets, you will make the cleaner's work easier, ensuring that all the areas of the building are reached and saving in the costs of the installation of the system.

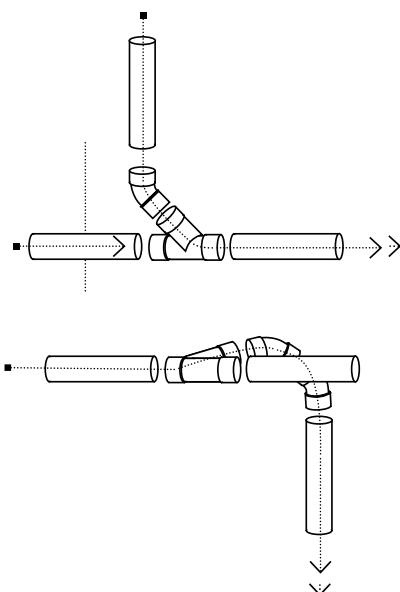


NUMERO DI PRESE ASPIRANTI

- considerare la presenza di ingombri futuri degli arredi
- disegna delle circonferenze con raggio pari alla lunghezza del tubo ridotto di un metro
- posizionare le prese considerando il raggio d'azione delle prese con una limitata sovrapposizione delle circonferenze.

NUMBER OF VACUUM SOCKETS

- be in mind where all future furniture will be positioned
- drawing the circumferences with the radius of 1 meter less than the length of the flexible hose
- position the sockets having in mind the working radius of the sockets with a limited overlap of the circumferences.

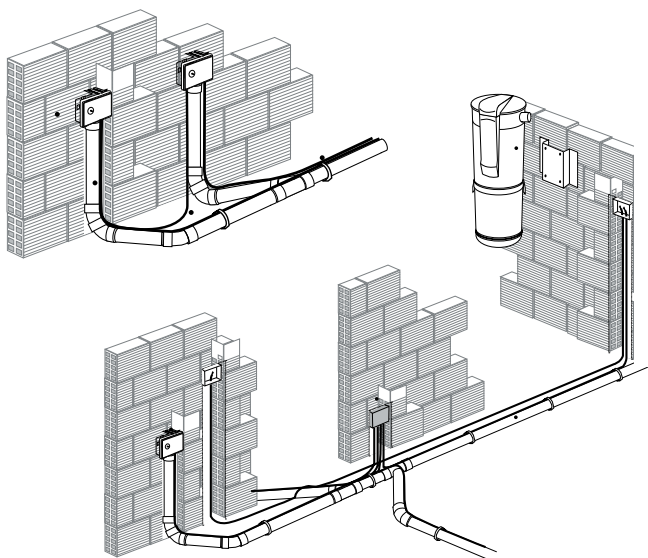


RETE TUBARIA

Nella fase di installazione della raccorderia è importante orientare le derivazioni verso la centrale aspirante per permettere al materiale aspirato di viaggiare in direzione della centrale nel modo più scorrevole possibile.

PIPING AND FITTINGS

When installing the connections, it is important to turn the sweep tee towards the centralised vacuum unit so that the material vacuumed travels toward the centralised vacuum unit in the most smooth-running way possible.



CONNESSIONI ELETTRICHE

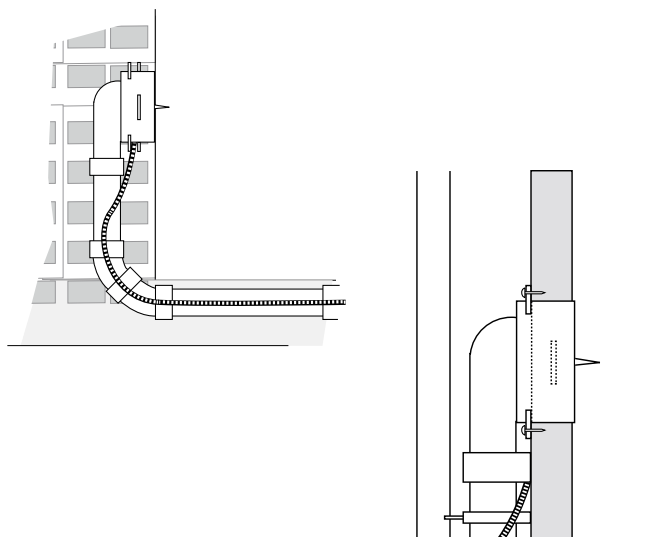
L'impianto deve essere installato in parallelo e le prese aspiranti possono essere collegate tra loro in successione:

- tra le prese aspiranti
- con scatole di derivazione

ELECTRICAL CONNETION

The system must be installed in parallel and the vacuum sockets can be connected to each other in succession:

- interconnection between vacuum sockets
- with junction box for wires

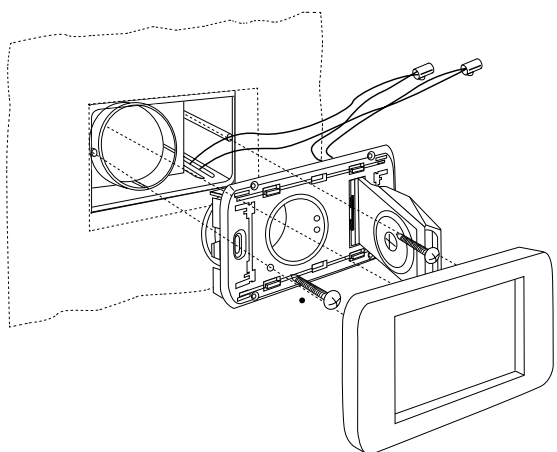


INSTALLAZIONE DELLE PRESE DI ASPIRAZIONE

- pareti in muratura: installare la contropresa a filo intonaco - pareti mobili: fissare la contropresa sulla parete

INSTALLATION OF THE SOCKETS

- in the wall: flush with plaster finish
- mobile walls: screws the mounting plate

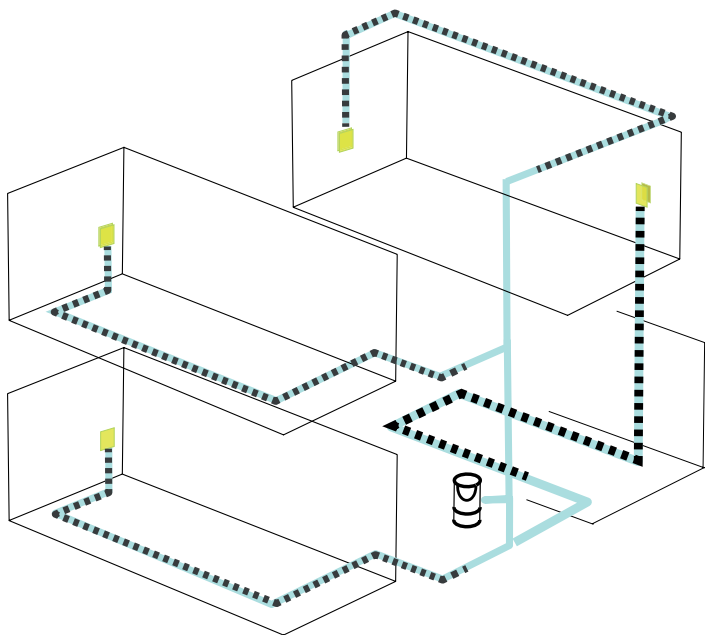


INSTALLAZIONE PRESE ASPIRANTI

Collegare i fili elettrici dell'impianto all'interno della contropresa

INSTALLING THE VACUUM SOCKETS

Connect the wires in the mountain plate

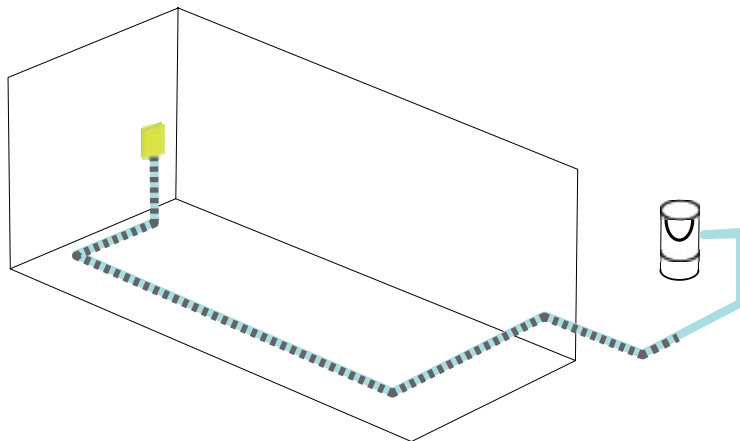


TUBO FLESSIBILE A SCOMPARSA

Il tubo flessibile è nascosto all'interno delle tubazioni dell'installazione

RETRACTILE FLEXIBLE HOSE

The flexible hose is hidden in the piping system

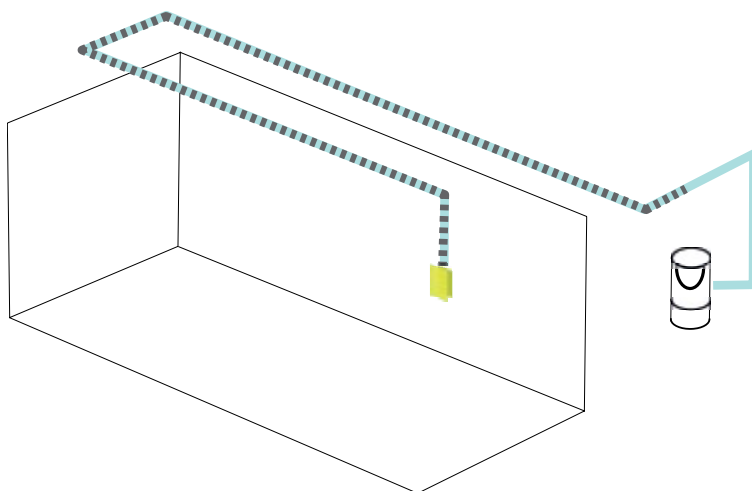


INSTALLAZIONE A PAVIMENTO

La tubazione è posizionata in basso tutta sullo stesso livello.

DOWN ORIENTATION

The piping is down oriented on the same plane

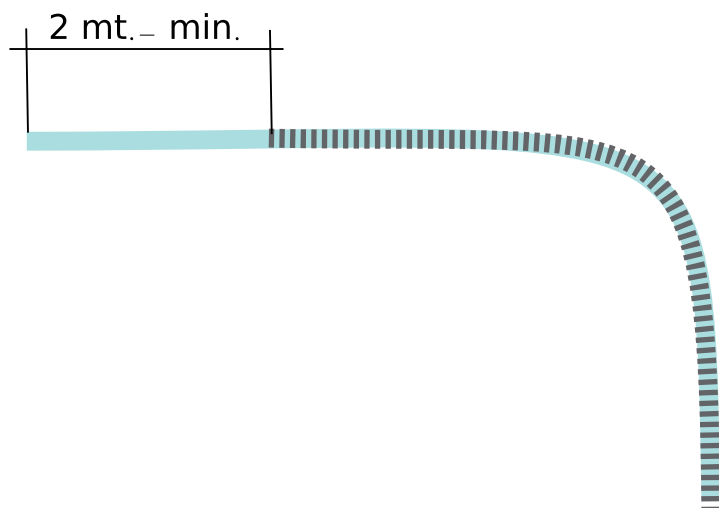


INSTALLAZIONE IN ALTO

La tubazione è posizionata in alto tutta sullo stesso livello.

DOWN ORIENTATION

The piping is down oriented in the same plane

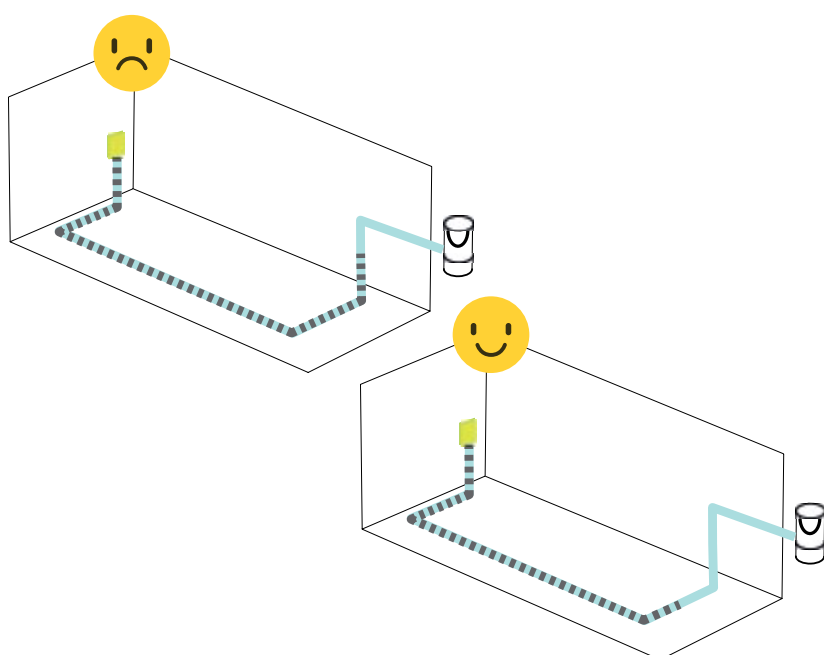


TUBAZIONI

La tubazione deve essere almeno 2 mt. più lunga del tubo flessibile.

PIPING

The piping must be minimum 2 m. longer than the flexible hose.

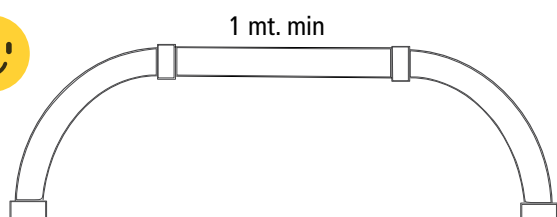
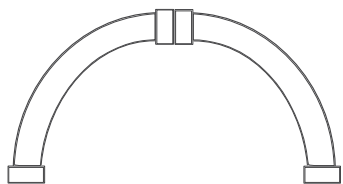


TUBO FLESSIBILE

Progettare l'impianto in modo che il tubo flessibile sia represso su un unico livello.

FLEXIBLE HOSE

It is important to store the flexible hose in only one plane for all its length.



CURVE A RAGGIO LUNGO

Progettare l'impianto evitando l'uso di curve a 90° ravvicinate. Usare non più di 3 curve a 90° per ogni punto presa.

ELBOW

Try to avoid back to back 90's if at all possible.

