



3M™ Nomad™ Terra

3M™ Nomad™ Terra

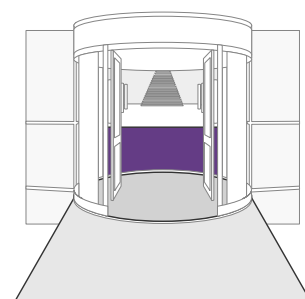
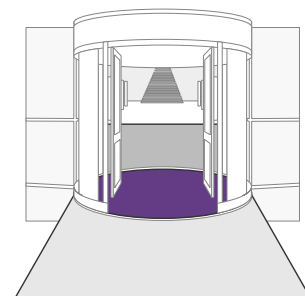
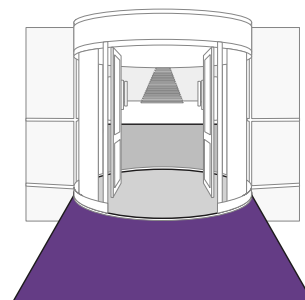
La gamma prodotti.

Sia in esterno che nella prima parte dell'ingresso è importante catturare la maggior quantità di sporco trasportato all'interno dai visitatori.

La gamma Nomad™ Terra rappresenta la soluzione ideale come prima barriera antispurco per rimuovere lo sporco dalle scarpe.

Può essere posizionato in esterno, in interno o in incavo ed è disponibile in vari modelli per ogni livello e tipologia di traffico.

I tappeti Nomad™ Terra sono costituiti da materiale particolarmente resistente e disponibili in un'ampia gamma di colori.



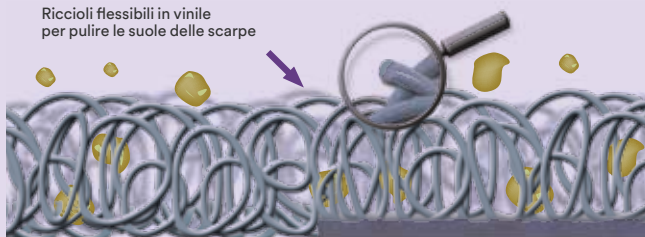
I vantaggi dei tappeti 3M™ Nomad™ Terra:

- Rimuovono e trattengono lo sporco efficacemente
- Mantengono nel tempo un aspetto gradevole
- Di lunga durata
- Sono facili da pulire ed installare

Come funzionano i tappeti della linea 3M™ Nomad™ Terra?

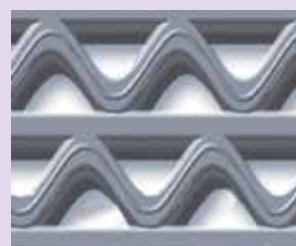
Tappeto linea 3M™ Nomad™ Terra a ricciolo vinilico

Riccioli flessibili in vinile per pulire le soles delle scarpe



3M™ Nomad™ Terra si caratterizza per una struttura aperta a ricciolo in grado di catturare, trattenere e nascondere lo sporco. La versione senza supporto è indicata per esterni per drenare l'acqua. Per interno si consiglia il tipo con supporto per proteggere le pavimentazioni.

Tappeto linea 3M™ Nomad™ Terra 9100



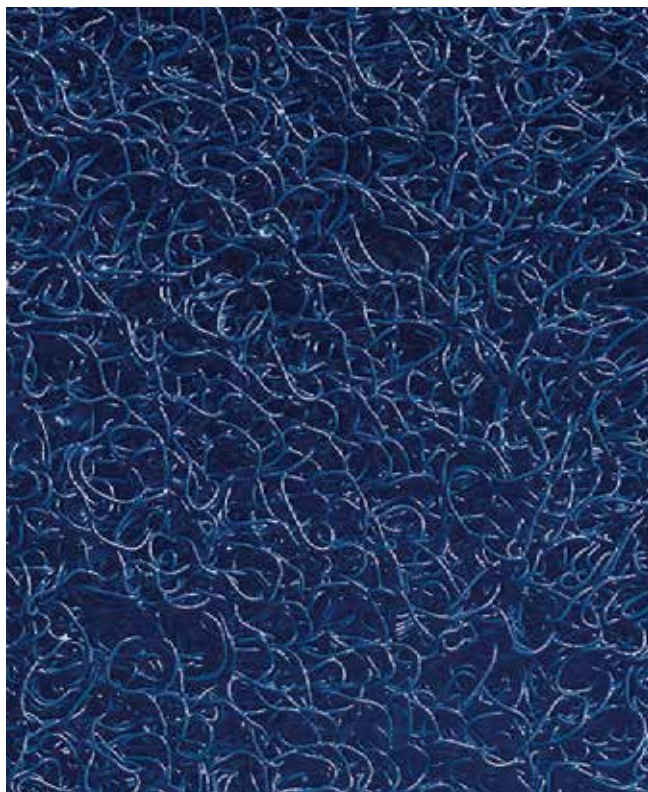
Solida struttura vinilica antiscivolo, per resistere ad un traffico estremo ed al passaggio di carrelli

Superficie strutturata con profilo superiore per offrire un'eccellente azione antiscivolo

Struttura aperta per catturare e trattenere lo sporco, oltre a drenare l'acqua. Di facile manutenzione.

3M™ Nomad™ Terra 6050

Tappeti per aree a MEDIO traffico.



Specifico per interni

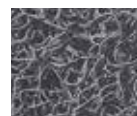
- Struttura a ricciolo sottile
- Struttura aperta in grado di rimuovere, trattenere e nascondere lo sporco
- Supporto in vinile per proteggere le pavimentazioni dallo sporco
- Facile da pulire
- Disponibile sia in dimensioni standard (bordato sui quattro lati) che in rotolo

Disponibile nei colori

Nero antracite



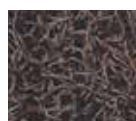
Grigio ardesia



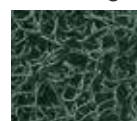
Blu marina



Marrone
terra bruciata



Verde inglese



Rosso oxide

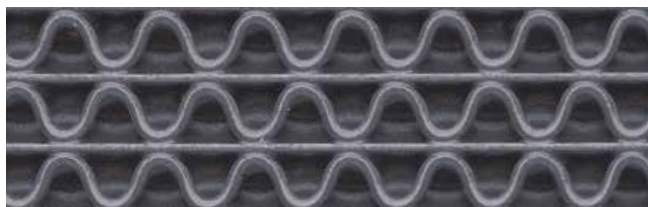


Scheda tecnica

Posizionamento	Interni
Traffico (passaggi al giorno)	Medio: da 500 a 1500
Struttura	Continui filamenti vinilici
Composizione fibre	Vinile
Supporto	Vinile
Spessore totale	9,0 mm
Peso totale	2,7 Kg/mq
Inflammabilità Euroclasse 1350-1	Bfl S1
Stabilità dimensionale	+/-4%
Coefficiente di frizione	DIN 51130 R11

3M™ Nomad™ Terra 6250

Tappeti per aree a MEDIO traffico.



Scheda tecnica

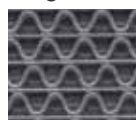
Posizionamento	Interni
Traffico (passaggi al giorno)	Medio: da 500 a 1500
Struttura	A "S"
Composizione fibre	Vinile
Supporto	Vinile
Spessore totale	6,0 mm
Peso totale	4,5 Kg/mq
Infiammabilità Euroclasse 1350-1	Bfl S1
Stabilità dimensionale	+/-3%
Coefficiente di frizione	DIN 51130 R10

Specifico per interni

- Struttura aperta a "S" per rimuovere, catturare e nascondere elevate quantità di sporco
- Supporto vinilico per proteggere i pavimenti dai detriti. Consigliato per ascensori, aree "fresco" nei supermercati, e distributori automatici
- Facile da pulire
- Disponibile sia in dimensioni standard (bordato sui quattro lati) che in rotolo

Disponibile nel colore

Grigio ardesia



3M™ Nomad™ Terra 8150

Tappeti per aree ad ELEVATO traffico.



Scheda tecnica

Posizionamento	Interni
Traffico (passaggi al giorno)	Elevato: da 1500 a 5000
Struttura	Continui filamenti vinilici
Composizione fibre	Vinile
Supporto	Vinile
Spessore totale	11,0 mm
Peso totale	4,8 Kg/mq
Infiammabilità (Euroclasse 1350-1)	Bfl S1
Stabilità dimensionale	+/-4%
Coefficiente di frizione	DIN 51130 R11

Specifico per interni

- Struttura aperta a ricciolo per rimuovere, catturare e nascondere elevate quantità di sporco
- Supporto vinilico per proteggere le pavimentazioni
- Facile da pulire
- Disponibile sia in dimensioni standard che in rotolo

Disponibile nei colori

Grigio ardesia

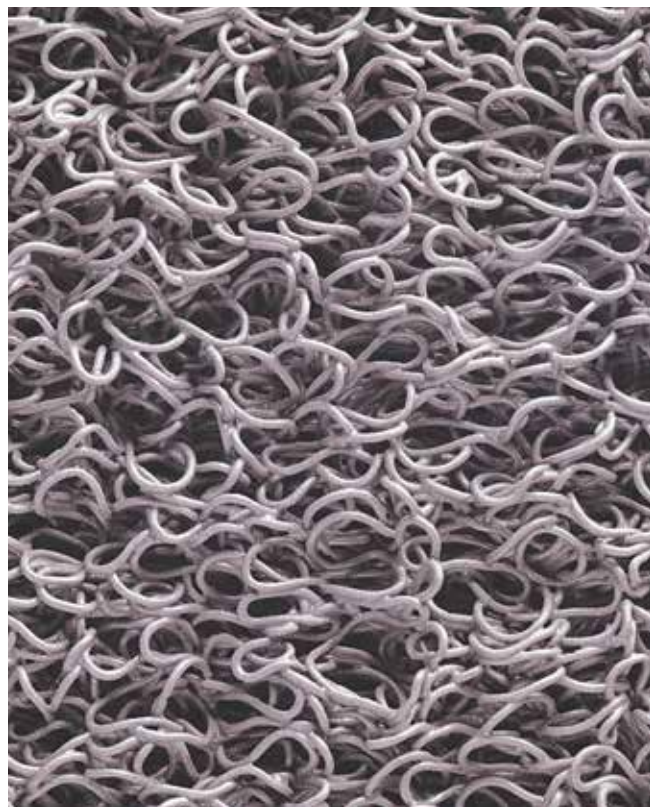


Marrone terra bruciata



3M™ Nomad™ Terra 8100

Tappeti per aree ad ELEVATO traffico.



Specifico per esterni ed incavi

- Struttura a ricciolo particolarmente resistente per rimuovere, trattenere e nascondere elevate quantità di sporco
- Materiale vinilico di elevata qualità per garantire la massima resistenza
- Struttura aperta senza supporto per drenare acqua e nascondere lo sporco
- Facile da pulire
- Disponibile sia in dimensioni standard che in rotolo

Disponibile nei colori

Nero antracite



Grigio ardesia



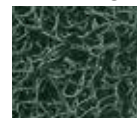
Blu marina



Marrone
terra bruciata



Verde inglese



Rosso oxide



Scheda tecnica

Posizionamento	Esterni ed incavi
Traffico (passaggi al giorno)	Elevato: da 1500 a 5000
Struttura	Continui filamenti vinilici
Composizione fibre	Vinile
Spessore totale	16,0 mm
Peso totale	5,0 Kg/mq
Inflammabilità Euroclasse 1350-1	Cfl S1
Stabilità dimensionale	+/-4%
Proprietà antistatiche (ASTM D149)	8.0 kV
Proprietà antiscivolo (ZH 1/571 e DIN 51130)	R11

3M™ Nomad™ Terra 9100

Tappeti per aree ad ESTREMO traffico.



Specifico per esterni ed incavi

- Struttura aperta a “S” per rimuovere, catturare e nascondere elevate quantità di sporco
- Struttura estremamente resistente per consentire il passaggio di carrelli
- Superficie piramidale per prevenire gli scivolamenti
- Facile da pulire
- Disponibile sia in dimensioni standard che in rotolo

Disponibile nei colori

Grigio ardesia



Marrone terra bruciata



Scheda tecnica

Posizionamento	Esterni ed incavi
Traffico (passaggi al giorno)	Estremo: > 5000
Struttura	A “S”
Composizione fibre	Vinile
Spessore totale	12,0 mm
Peso totale	8,9 Kg/mq
Infiammabilità Euroclasse 1350-1	Cfl S1
Stabilità dimensionale	+/-3%
Proprietà antistatiche (ASTM D149)	12.0 kV
Coefficiente di frizione	DIN 51130 R10